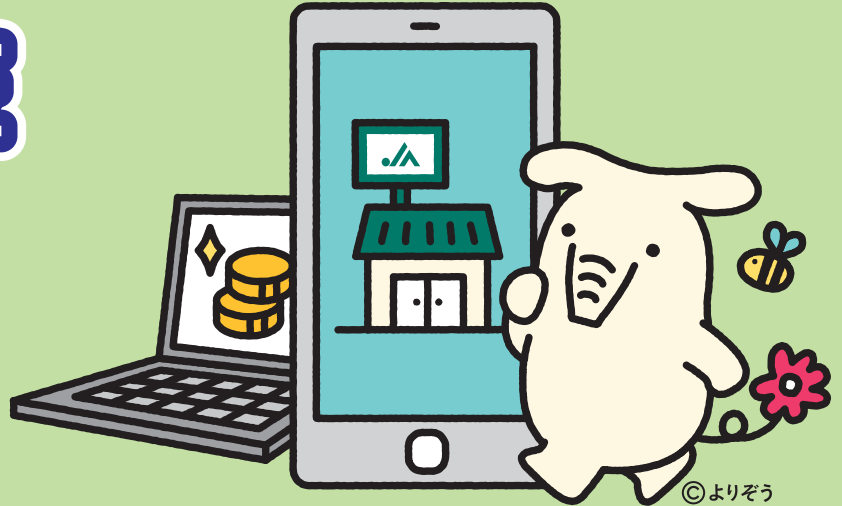


JA紀南

ネットバンキング

定期貯金



期間中、JAネットバンクで新規定期貯金をお預け入れいただいた方

※本商品をお預け入れいただく場合は、JA紀南 ネットバンキング定期貯金をご選択ください。

店頭金利 **+** 年 **0.10%**

(税引後 年0.079%)

◎取扱商品 / スーパー定期貯金

◎ご利用時間 / 6:30~23:40

◎預入期間 / 期間1年(単利型)・自動継続

◎預入金額 / 10万円以上1,000万円以下(1円単位)

お取り扱い期間/令和6年9月1日(日)~令和7年3月31日(月)

※個人のお客様でネットバンキングからのお預け入れに限ります。

※本商品を新たにお預け入れいただく場合は、JA紀南で総合口座または定期貯金通帳の開設、およびネットバンキングのお申込みをしていただく必要があります。

※新たに証書・通帳は発行致しません。

※預け入れ照会A T Mでの記帳により確認も可能です。

※上乗せ金利の適用は初回満期日までといたします。自動継続後の金利は継続日当日の店頭金利を適用いたします。また、やむを得ず中途解約される場合は、当JA所定の中途解約利率を適用いたします。

※お利息に20.315% (国税15.315%・地方税5%) の分離課税がかかります。

※金利情勢により、期間中であっても「商品内容の変更」や「取扱いを中止」することがあります。

(令和6年9月1日現在)



JA紀南 紀南農業協同組合

本 所 TEL.0739-23-3516(金融部)

中央支所 TEL.0739-22-3700

新庄支所 TEL.0739-22-6184

とんだ支所 TEL.0739-45-0323

栗栖川出張所 TEL.0739-64-0300

芳養谷支所 TEL.0739-22-1832

東支所 TEL.0739-24-7274

朝来支所 TEL.0739-47-1370

日置出張所 TEL.0739-52-2225

上秋津支所 TEL.0739-35-0121

田辺支所 TEL.0739-22-3994

口熊野支所 TEL.0739-47-3111

すさみ支所 TEL.0739-55-2006

三栖支所 TEL.0739-34-0001

白浜支所 TEL.0739-42-3467

鮎川支所 TEL.0739-49-0224

串支所 TEL.0735-62-3333

