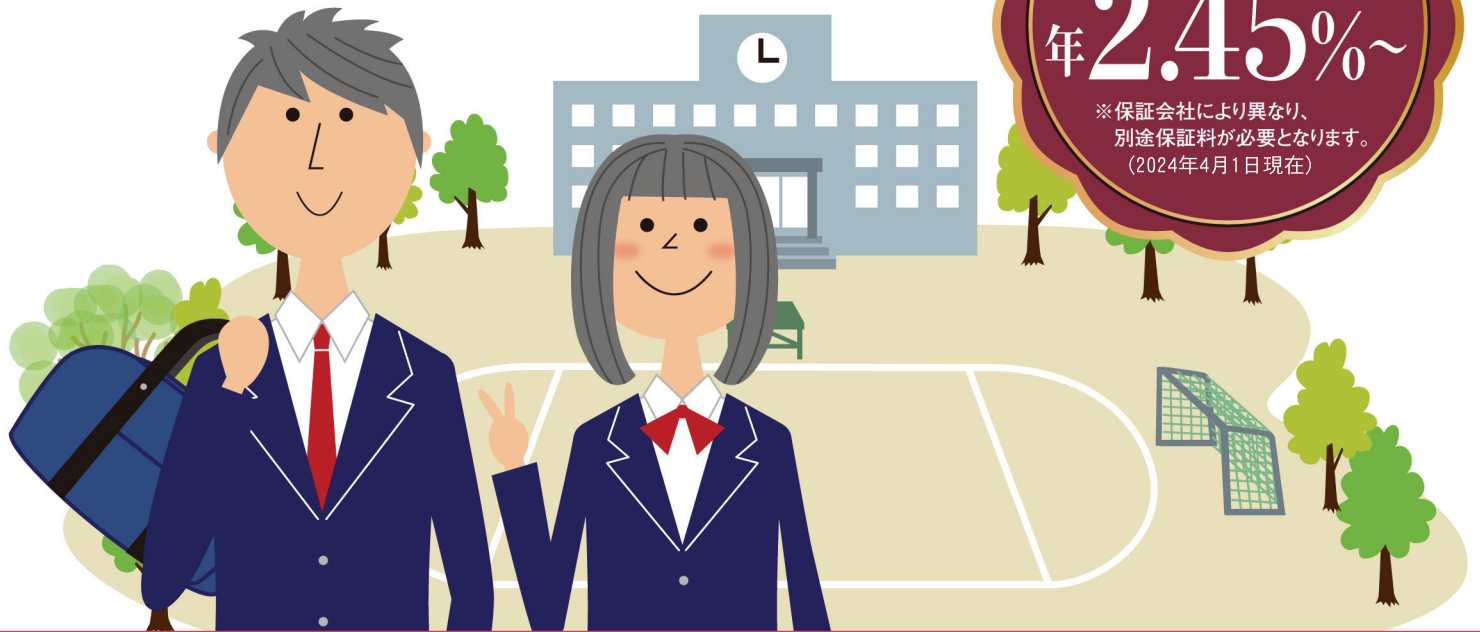


JAの教育ローン (カード型)

変動金利
年2.45%~

※保証会社により異なり、
別途保証料が必要となります。
(2024年4月1日現在)



JA紀南がお勧めする、安心して頼りがいのあるカードローンです

JA教育
ローン
(カード型)

3つの
特徴

最大500万円まで

10万円単位で、最大500万円までお借り入れ枠の設定が可能です。極度額の範囲内であれば、その都度ATMまたは店頭でお借り入れいただけます。

必要なだけ、
何度でも



お子さまが在学中であれば、お借り入れ都度の審査や書類提出なしでご利用いただけます。

在学中は
お利息のみの
お支払い



在学中はお利息のみのお支払いでOK! 元金のご返済は卒業後にスタートします。

※任意で元金返済も可能です。

JA教育ローン(カード型)は、様々な費用にご利用いただけます。



学校で…

- ◎受験宿泊費
- ◎入学金・授業料
- ◎教材費 など



住居・ご家庭で…

- ◎家具・家電・学習机
- ◎通学用自転車・バイク
- ◎家賃・引越費用 など



その他…

- ◎お子さまの生活費
- ◎部活動費(用具類・遠征費) など



JA紀南 紀南農業協同組合 ローンセンター TEL.0739-81-3700



中央支所 TEL.0739-22-3700
芳養谷支所 TEL.0739-22-1832
上秋津支所 TEL.0739-35-0121
三栖支所 TEL.0739-34-0001

新庄支所 TEL.0739-22-6184
東支所 TEL.0739-24-7274
田辺支所 TEL.0739-22-3994
白浜支所 TEL.0739-42-3467

とんだ支所 TEL.0739-45-0323
朝来支所 TEL.0739-47-1370
口熊野支所 TEL.0739-47-3111
鮎川支所 TEL.0739-49-0224

栗栖川出張所 TEL.0739-64-0300
日置出張所 TEL.0739-52-2225
すさみ支所 TEL.0739-55-2006
串本支所 TEL.0735-62-3333



入学金、授業料、下宿代など教育資金を幅広くサポート!

JAの教育ローン(カード型)

	和歌山県農業信用基金協会保証型	三菱UFJニコス(株)保証型
お 使 い み ち	◎就学(予定者を含む)子弟に要する入学金、授業料、学費および下宿代等、教育に関する全ての必要な資金。	◎就学(予定者を含む)子弟または申込本人に要する入学金、授業料、学費および下宿代等、教育に関する全ての必要な資金。
ご 融 資 金 額	◎10万円以上500万円以内(10万円単位)	◎10万円以上500万円以内(10万円単位)
ご利用いただける方	◎組合員、または組合員になっていただける方。 ◎お借入時の年齢が満18歳以上65歳未満の方。 ◎前年税込年収が150万円以上ある方で、継続して安定した収入が見込める方。 ◎給与所得者および自営業者(農業者を含む)の方。(農業者以外の自営業者については営業年数が1年以上の方) ◎教育施設(※条件有)などに就学予定、または就学中の子弟のいる方。 ◎当JA地区内に居住している方。 ◎和歌山県農業信用基金協会の保証が受けられる方。	◎お借入時の年齢が満18歳以上65歳未満の方。 ◎継続して安定した収入がある方。 ◎教育施設(※条件有)などに就学予定、または就学中の子弟のいる方。また、教育施設(※条件有)に就学予定、または就学中である方。 ◎当JA地区内に居住、または勤務している方。 ◎三菱UFJニコス(株)の保証が受けられる方。
ご 契 約 期 間	◎カードローンご利用期間中は1年ごとにご契約期間を更新いたします。	◎カードローンご利用期間中は1年ごとにご契約期間を更新いたします。
ご 融 資 期 間	◎新規貸越可能期間/対象子弟の卒業年度末日かつ65歳未満。 ◎1枚のカードで、進学や複数子弟のご利用ができます。(延長申請が必要になります。)	◎新規貸越可能期間/対象子弟、または申込本人の卒業年度末日かつ65歳未満。 ◎1枚のカードで、進学や複数子弟のご利用ができます。(延長申請が必要になります。)
お 借 入 利 率	◎金利(変動金利)年2.45%(2024年4月1日現在) ※金利はお借入当初に適用されるもので、原則として年2回見直しさせていただきます。 ※金利は金融情勢の変化により見直しさせていただく場合があります。	◎金利(変動金利)年2.45%(2024年4月1日現在) ※金利はお借入当初に適用されるもので、原則として年2回見直しさせていただきます。 ※金利は金融情勢の変化により見直しさせていただく場合があります。
ご 返 済 方 法	◎在学中は、毎月お利息のみご返済。卒業後に極度額に応じた約定返済に自動で切り替わります。具体的な返済額は下表の通りです。	◎在学・通園中は、毎月お利息のみご返済。卒業後に極度額に応じた約定返済に自動で切り替わります。具体的な返済額は下表の通りです。
保 証 料	◎和歌山県農業信用基金協会への保証料が別途かかります。保証料率/年1.0%	◎三菱UFJニコス(株)への保証料が別途かかります。保証料率/年1.35%
担 保	◎不要です。	◎不要です。
そ の 他	◎お申込みに際しては、当JAおよび保証機関において所定の審査をさせていただきます。審査の結果によっては、ご希望に添いきかない場合もございますので、あらかじめご了承ください。	

《ご用意いただくもの》

◆所得を証明する書類、住民票、運転免許証、健康保険証、在学証明書または入学証明書ほか、ご印鑑、その他当JAが必要とする書類。

《お支払い》

◆就学期間中はお利息のみお支払いとなります。

◆就学期間終了後は、貸越極度額に応じた元金、および利息のお支払いとなります。

◆貸付対象子弟が退学(学籍喪失)等した場合、貸越可能期間を短縮します。

《その他》

◆詳しくは商品概要説明書をご覧ください。

貸越終了後のお支払	貸越極度額 (契約金額)		▶	ご返済金額 (毎月返済元金+お利息)	
	10万円以上	70万円以下		1万円+お利息	
	80万円以上	150万円以下		2万円+お利息	
	160万円以上	230万円以下		3万円+お利息	
	240万円以上	300万円以下		4万円+お利息	
	310万円以上	380万円以下		5万円+お利息	
	390万円以上	460万円以下		6万円+お利息	
470万円以上	500万円以下	7万円+お利息			