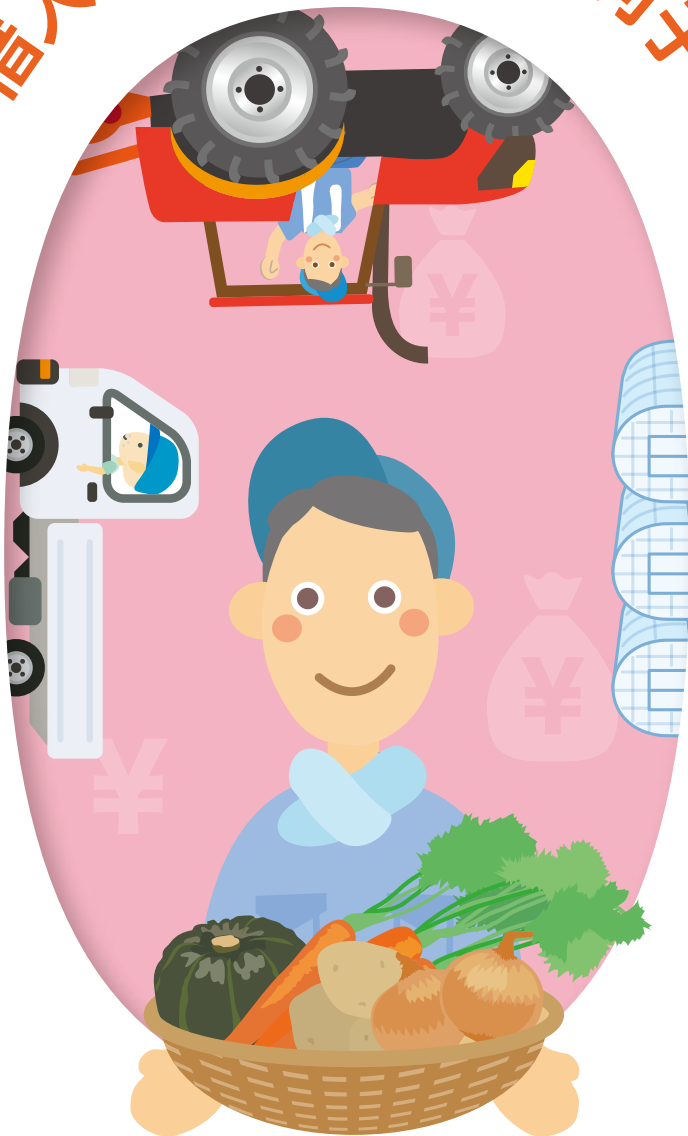


農機具購入やハウス建設など様々な資金使途に利用でき、長期・低金利でお借入れいただけます。

借入当初7年間は無利子!



*各種金利軽減制度をご利用の場合実質金利0%

0%

農業近代化資金

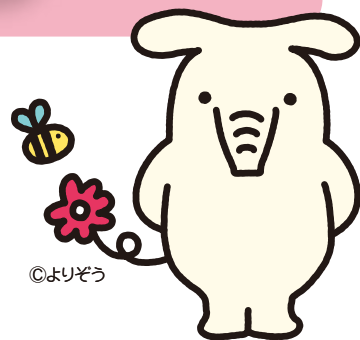
取扱期間

令和3年4月1日～令和4年3月31日(申込受付分)



 JA/JA和歌山信連
<https://www.jabank-wakayama.or.jp/>

※ 詳しくはJA窓口または渉外担当者におたずねください。



農業近代化資金



●ご利用いただける方

農業を営む個人および法人等で組合員の方

●ご融資金額

個人：100万円以上1,800万円以内

法人など：100万円以上2億円以内

●お使いみち

- ・農業用施設（ハウス・農舎等）の改良、造成、取得資金
- ・農機具の取得資金
- ・長期運転資金
- ・果樹等植栽育成資金
- ・家畜購入育成資金
- ・土地の小規模な改良造成資金 など

●ご融資期間

15年以内（お使いみちにより異なります）

●ご返済方法

元金均等返済（年1回）

●担保・保証

- ・原則、和歌山県農業信用基金協会の債務保証（場合により担保、保証人が必要となります。）
- ・借入実行日が令和4年3月31日以前の場合、保証料（年0.26%）はJAバンクが全額助成します。
※予算枠に達し次第終了となります。（保証料率は令和3年4月現在のもの）

●金利

各種金利軽減制度をご利用の場合、借入実行日から最大7年間、金利負担はありません。
※8年目以降の金利負担等については、JA窓口または渉外担当者にお問い合わせください。

●その他

- ・お申込みに際しては、所定の審査をさせていただきます。審査の結果によっては、ご希望に沿えない場合もございますので、あらかじめご了承ください。
- ・融資決定前に事前着工している場合は対象外となりますのでご注意ください。
- ・詳しくはJA窓口または渉外担当者におたずねください。

JAわかやま（和歌山市）
TEL.073-471-3732

JAながみね（海南市・紀美野町）
TEL.073-482-6132

JA紀の里（岩出市・紀の川市）
TEL.0736-77-7803

JA紀北かわかみ（橋本市・伊都郡）
TEL.0736-42-5323

JAありだ（有田市・有田郡）
TEL.0737-53-2121

JA紀州（御坊市・日高郡・龍神）
TEL.0738-22-1750

JA紀南（田辺市・西牟婁・串本）
TEL.0739-23-3518

JAみくまの（新宮市・東牟婁・本宮）
TEL.0735-52-5807

JA/JA和歌山信連
<https://www.jabank-wakayama.or.jp/>

JAバンク 和歌山

検索

